

คำกริยา / KhamGrìYaa / Verbs

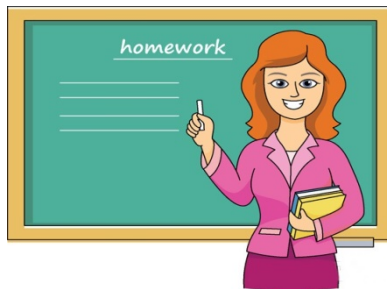
verb	How to read	meaning
กิน	Gin	Eat
ดื่ม	Deùm	Drink
ขึ้น	Kheùn	Get in, Go up
ลง	Long	Get Off, Go down
นั่ง	Nâng	Sit
ยืน	Yeun	Stand
นอน	Norn	Sleep
ตื่นนอน	DtuènNorn	Wake up
ฟัง	Fang	Listen
พูด	Puûd	Speak
คุย	Khui	Talk
ดู	Duu	Watch
เจอ/พบ	Jer / Pób	Meet
ไป	Bpai	Go
มา	Maa	Come
วาด	Waâd	Draw
อ่าน	Aàn	Read
เขียน	Khiăn	Write
ปลูก	Bpluùg	Plant
ล้าง/ซัก	Laáng / Ság	Wash
วาง	Waang	Put on
ใส่	Sai	Put in

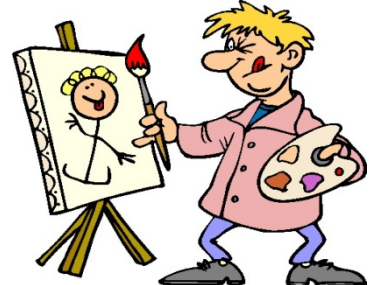
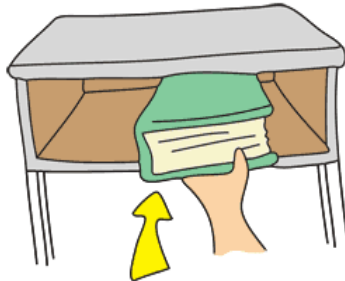
เดิน	Dern	Walk
วิ่ง	Wîng	Run
ซื้อ	Seú	Buy
ขาย	Khaăi	Sell
เปิด	Bpèrd	Open / turn on
ปิด	Bpìd	Close / turn off
ขับ	Khàb	Drive
ขี่	Khiì	Ride
จับ	Jàb	Touch
ถือ	Teũ	Hold
ร้องเพลง	Rórng Pleng	Sing a song
สอน	Sörn	Teach
เรียน	Rian	Study
ทำ	Tam	Do, Make
เล่น	Lên	Play



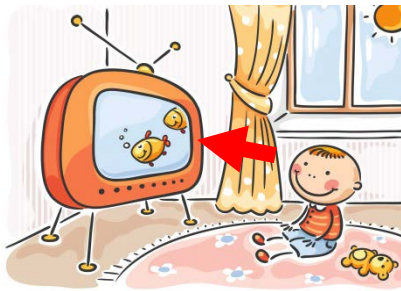
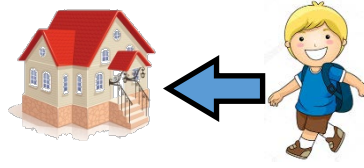
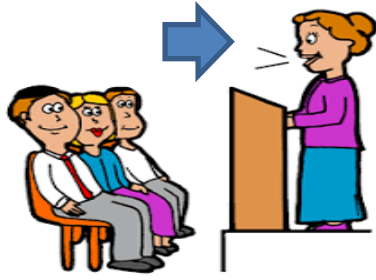
เติมคำกริยาให้ตรงกับภาพ / Write Verb for correct picture











Fill the correct verb in the blank.

กิน /Gin ต้ม /Deùm อ่าน /Aàn ชี้ / Khiì ดู/Duu
 สอน /Sörn ไป / Bpai รัง/Wîng เรียน/ Rian ขึ้น/ Kheûn
 ตื่น / Dteùn ปลุก /Bpluùg

1. Chăn _____ Khaâw **TúgWan**. ฉัน _____ ข้าวทุกวัน
2. NórngChaaì Chôrb _____ Beer Maâg. น้องชายชอบ _____ เบียร์มาก
3. Pôr _____ **NăngSeủPim** TúgWan. พ่อ _____ หนังสือพิมพ์ทุกวัน
4. Chăn _____ PaaSaả Thai Tiủ **RongRian**. ฉัน _____ ภาษาไทยที่โรงเรียน
5. Pôm _____ Dtorn 10 Mong Chaó. ผม _____ ตอนสิบโมงเช้า
6. Pôr chôrb _____ ÒrgGamLangGaai **Dtorn Chaó** .
พ่อชอบ _____ ออกกำลังกายตอนเช้า
7. Nórng _____ Róđ Taxi Bpai **SàNaảmBin**.
น้อง _____ รถแท็กซี่ไปสนามบิน
8. Pôm _____ **MotorSai** Bpai TamNgaan.
ผม _____ มอเตอร์ไซด์ไปทำงาน
9. Maê Chôrb _____ **DòrgMaủ**. แม่ชอบ _____ ดอกไม้
10. Chăn Bpen Khruu _____ PaaSaả Thai Tiủ RongRian Sörn PaaSaả
Lanna. ฉันเป็นครู _____ ภาษาไทยที่โรงเรียนสอนภาษาลานนา

Vocabularies

TúgWan = Everyday

NăngSeủPim =Newspaper

RongRian = School

DtornChaaó = In the morning

ÒrgGamLangGaai = exercise

DòrgMaủ = Flower

SàNaảmBin = Airport

MotorSai = Motorbike